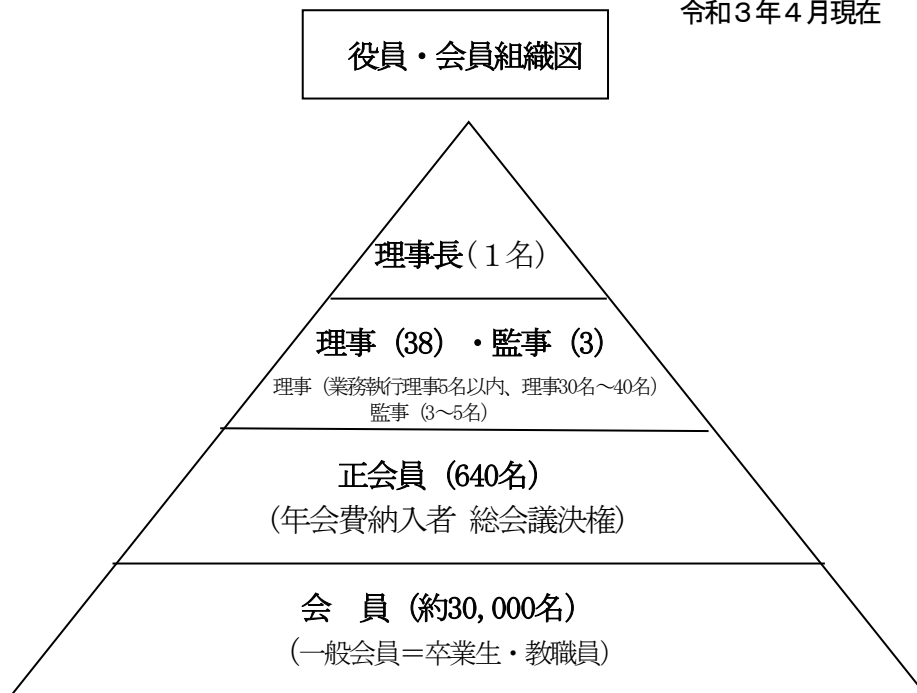


一般社団法人 下商同窓会 役員・委員、事業組織体系図

令和3年4月現在



※会員を区分【総会議決権の関係 → 正会員によって構成】

年会費は、@¥1,000を毎年納入(新規卒業生は卒業前に)

入会金は、卒業の年に@¥3,000(定時制は@¥1,000)

事業組織

総務事業 名簿作成(5年毎発行)・管理や各種の会

- (1) 統括業務(役員会・委員会等との連携)、会員名簿編集・発行(業務委託サルトと連携)
- (2) 各支部との連絡(※各支部の運営は、支部単位での独立制 京浜・大阪・広島・美祢・山口など)

文化体育支援事業 卒業生対象各種会合・催事の企画運営、生徒支援・助成、地域文化・スポーツ事業後援

- (1) 地域・同窓生対象事業
- (2) 生徒対象事業(全日制・定時制生徒への中国・全国大会へ支援) ※予算250,000円計上

不動産管理 不動産管理・運用

- (1) 同窓会館運営事業(管理委託 管理人)
- (2) 千畳原寮運営事業(管理委託 野球関係者)、校長官舎・旧教職員住宅跡地管理

営業活動

- (1) 購買部事業
- (2) 駐車場事業(千畳原寮裏:5台分)

学校行事

- (1) 創立記念事業など学校側との連携

総会・懇親会運営

- (1) 当番幹事との連携・活動援助(会誌掲載の賛助広告・参加者増員体制)

その他

- (1) 寄付行為 甲子園出場等 (2) 祝賀会、偲ぶ会など関係者と連携